

# PROVA

- Il fascino di una barca esclusiva
- La qualità dei materiali e degli impianti
- La solidità della costruzione



- La manutenzione del legno
- Difettosa la chiusura di un portello del pozzetto

# Austin Parker 39 Down East

Si ispira alle Lobster Boat del Maine, barche dislocanti per la pesca d'altura. Punti di forza gli allestimenti di classe e la costruzione.

di Maurizio Bulleri



**S**i ispira alle famose Lobster Boat "aragostiere" del Maine, scafi costruiti nell'Atlantico del Nord per l'attività di pesca alle aragoste. Conserva tutte le caratteristiche salienti di quelle imbarcazioni: la capacità di affrontare situazioni meteo difficili, stabilità in navigazione, solidità indiscutibile, impianti semplici e sui quali è facile intervenire. Nell'interpretazione italiana l'imbarcazione è stata arricchita con un raffinato allestimento in legno e con molte curiose rifiniture eleganti. Si presta ad essere impiegata non

solo per l'attività di pesca sportiva ma anche per le crociere di lungo raggio, grazie alla buona abitabilità interna e ad una autonomia sopra alla media. Tutte le imbarcazioni Austin Parker sono "custom", cioè costruite su misura per il cliente. Il modello che abbiamo provato è uno dei primi esemplari del 39 piedi.

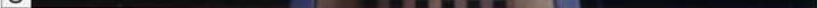
### **Il progetto**

La linea di coperta è influenzata dal ripido cavallino di prora che dà carattere al progetto e che permette di affrontare in sicurezza anche le onde più alte.

Il disegno delle linee d'acqua asseconda chiaramente questa tesi. Il prolungamento del ginocchio di murata sino a prora crea un maggiore sostentamento nell'impatto sull'onda e deflette l'acqua per lasciare sempre asciutta la coperta.

In chiglia, un trave posto al di sotto del guscio corre da prora a poppa determinando le doti di direzionalità dello scafo. La carena in vetroresina stratificata a mano è irrobustita da una fitta trama di madieri e correnti di generose dimensioni. Sul piano di coperta, una solida struttura ha

# PROVA AUSTIN PARKER 39 DE



**1.** Passavanti larghi e ben protetti conducono con sicurezza sul ponte di prora.

**2.** Una robusta intelaiatura ha permesso di aprire nel pozzetto ben cinque portelli di accesso alla sala macchine e alla sentina.

**3.** Il pozzetto è spazioso e può essere trasformato in una zona pranzo con tavolo e sedie.

**4.** I comandi di poppa per regolare la velocità durante la pesca dal pozzetto.

permesso di aprire molti portelli nel pozzetto per facilitare l'accesso alla sala macchine e alla sentina. Il pozzetto è profondo e protetto da murate alte, soprattutto nella zona vicino la tuga, e quindi garantisce sicurezza durante le operazioni di pesca in altura. Sia in coperta che negli interni, il designer ha proposto ambienti e aree di transito molto ampi. La costruzione vanta grandi altezze e capacità di carico.

## Coperta

L'originale disegno della coperta è accompagnato dalla presenza di molti affascinanti e raffinati particolari come i boccaporti sul ponte, l'alberino sulla tuga, la

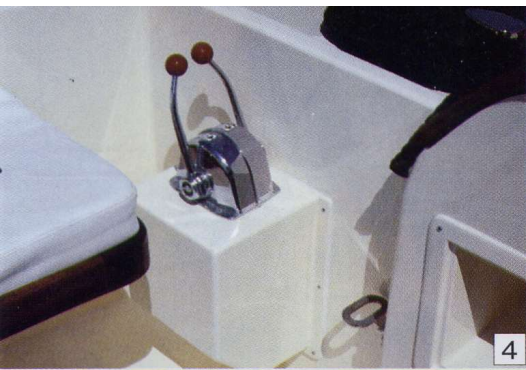
delfiniera in legno, le numerose bordature in mogano. La somiglianza con le barche da pesca del Nord America non deve trarre in inganno, l'Austin Parker ha una vocazione diportistica assai spiccata, ne sono un esempio gli interni eleganti, il ponte di coperta che può essere utilizzato come prendisole, l'ampio pozzetto dove trasferire all'occorrenza tavolo e sedie per cenare all'aperto, la grande plancetta bagno di poppa e la comoda passerella.

Gli spostamenti in coperta sono piuttosto agili in ogni situazione, favoriti sia dagli spazi sia dai tientibene e corrimano, questi ultimi disposti anche su tre lati della tuga.

Tutta l'opera morta è dominata dal forte contrasto di colore tra il candore della vetroresina e i mogani scuri impiegati per le rifiniture e per alcune strutture. Per chi è appassionato di pesca segnaliamo la possibilità di installare apposite vasche per il vivo e per il pescato e la presenza di una stazione di comando per la velocità a poppa.

## Gli interni

Le pareti della cabina armatoriale sono rivestite con grandi doghe in mogano che danno l'illusione di trovarsi all'interno di uno scafo costruito tutto in legno. Molto lo spazio a disposizione per il guardaroba



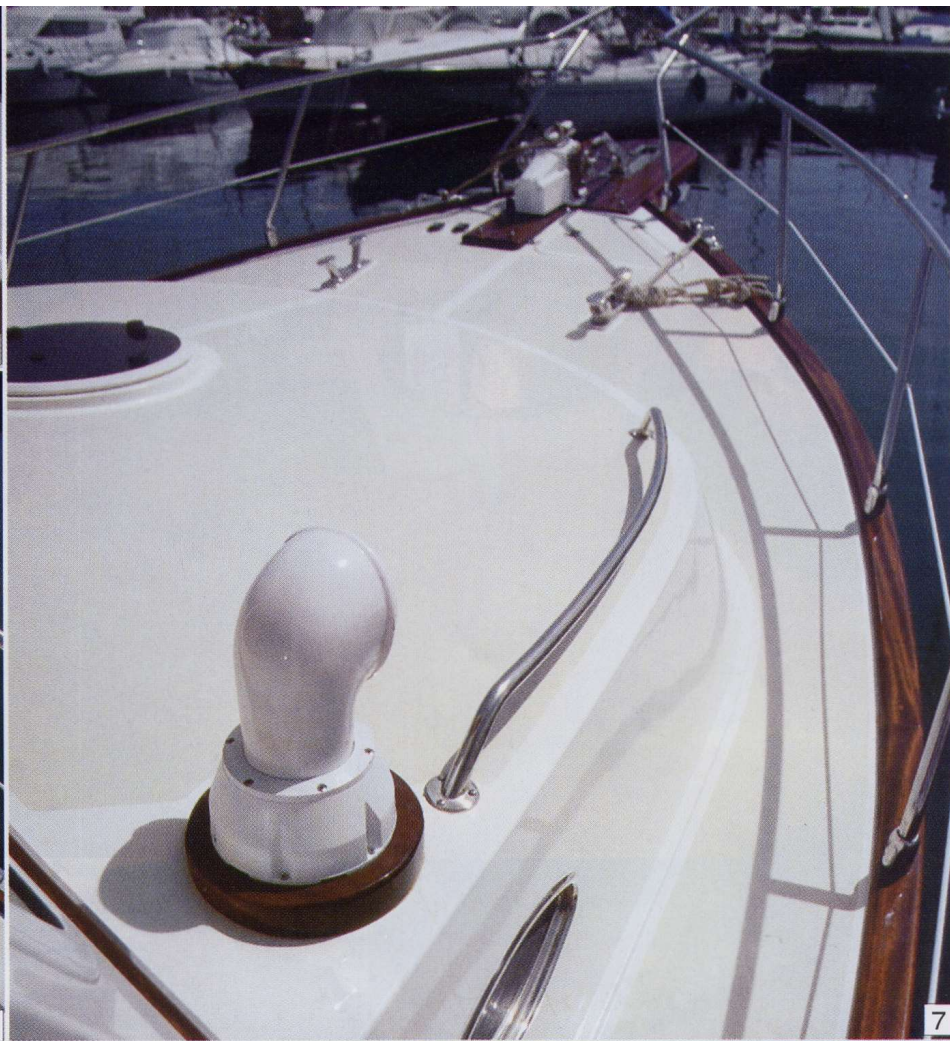
4



5



6



7



8

personale. La cabina degli ospiti ha invece due letti separati contrapposti, disposizione che permette di sfruttare al meglio l'altezza interna. Interessante la capacità di stivaggio di ogni ambiente: esistono armadi e cassettiere nelle cabine, molti gavoni in dinette per la cambusa e persino il bagno ha una dotazione di stipi molto superiore alla media.

Assai pratica la cucina: tutti gli elettrodomestici, anche i fuochi, il lavello e il piano di lavoro scompaiono rapidamente sotto splendidi ripiani in mogano. Le ampie finestrate disposte su tutti i lati del quadrato con-

dalla timoneria e contemporaneamente garantiscono una buona luminosità di tutto l'ambiente living.

## Gli impianti

Pensata in origine per essere utilizzata come barca da lavoro, dedica molto spazio alla sala macchine dove tutti gli impianti risultano facilmente accessibili per compiere agevolmente le normali manutenzioni e verifiche. Sollevando i portelli dei pagliolati sistemati sia nel pozzetto che in dinette si possono esaminare tutti gli impianti: si accede facilmente alle pompe, ai serbatoi, ai motori, alle linee d'asse che ri-

nabili. Un eventuale intervento d'emergenza può quindi essere eseguito "a cielo aperto", senza difficoltà d'accesso. Eventuali perdite e infiltrazioni sono immediatamente riscontrabili. Un po' meno comoda la posizione del quadro elettrico, sistemato presso il posto di governo, nella parte bassa della murata e quindi meno accessibile.

## La prova

Il notevole dislocamento dell'unità e la forma della carena determinano caratteristiche di stabilità eccellenti sia in navigazione che alla fonda. Questa è forse la dote

**5.** Di legno anche la delfiniera di prora, dove è sistemato un robusto verricello.

**6.** I boccaporti sul ponte accrescono il fascino di questa imbarcazione.

**7.** L'Austin Parker ha una vocazione al diporto molto decisa: la spaziosa coperta, utilizzabile come prendisole, ne è un'ottima dimostrazione.

**8.** Il pozzetto è protetto e offre sicurezza durante la pesca d'altura. La barca si presta anche ad un uso

# PROVA



**1.** Per l'armatore il fascino di una cabina le cui pareti sono rivestite con splendide doghe di mogano.

sta imbarcazione. Il modello da noi provato nel Golfo del Tigullio era equipaggiato con due motori Cummins da 270 cavalli, una delle tante motorizzazioni che il cliente può scegliere a seconda delle proprie preferenze. Non esistono infatti problemi di alloggiamento dei motori e la scelta può quindi essere effettuata ad esempio tenendo in considerazione la capillarità della rete di assistenza nella zona di navigazione dell'imbarcazione. Una potenza complessiva di 540 cavalli risulta più che sufficiente per far navigare l'Austin Parker 39. Motorizzazioni di potenza inferiore o superiore non modificerebbero le prestazioni di velocità in modo sostanziale

ma implicherebbero solo un maggiore o minore carico di lavoro per il motore. Questa considerazione pare importante soprattutto per chi intende fare un uso intenso dello scafo percorrendo alcune migliaia di miglia ogni anno; in questo caso gli infaticabili Cummins sono senza dubbio una scelta azzeccata. Durante la prova l'onda lunga di altezza appena inferiore al metro non ha certo posto in difficoltà lo scafo, capace di sopportare condizioni assai più severe. Il posto di comando risulta comodo grazie alla possibilità di guidare sia in piedi che seduti, trasformando opportunamente la seduta ed utilizzando il poggiatesta. L'assetto dello scafo non varia

in funzione dell'andatura che può quindi essere scelta in funzione delle condizioni del mare e delle proprie esigenze. Si può ad esempio navigare ininterrottamente giorno e notte ad andature di 10-12 nodi, riuscendo così coprire distanze enormi in pochi giorni. La velocità di crociera ideale per sfruttare al meglio la spinta dei motori risparmiando carburante si aggira intorno ai 17 nodi. Il rendimento della carena però migliora nettamente al crescere della velocità. Ad andatura sostenuta non riesce a compiere virate strette e veloci a causa di un profondo dritto di chiglia che però ha il merito di assicurare una perfetta stabilità di rotta.

**Vela  
MOTORE**

**AUSTIN PARKER 39 DOWN EAST LA PROVA IN CIFRE****Progetto**

Austin Parker

**Prezzo**

Lire **492.000.000** con n. 2 Cummins 270 B da 270 cv, franco cantiere, Iva e immatricolazione escluse.

**Lo scafo**

lung. f.t. m **11,95** - largh. m **3,95**  
 serbatoio carburante lt **1000**  
 serbatoio acqua ca. lt **500**  
 pescaggio massimo m **1,20**  
 dislocamento kg **10.500** - 4 posti letto

**Misure interne**

Altezza in dinette cm 210 - cabina armatoriale: altezza cm 200 - altezza media sopra il letto cm 116 - letto cm 192 x 150 - cabina ospiti: altezza max cm 196 - letti cm 75 x 190 - bagno altezza cm 195 - largh porte cm 48

**Dotazioni standard**

Pulpito àncora in mogano - tientibene di prua - àncora custom da kg 15  
 catena àncora m 100 da mm 10  
 doccia - frigo lt 100 - 4 fornelli  
 forno - gavone per il pescato

**Dotazioni opzionali**

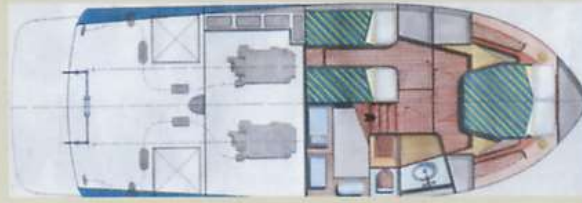
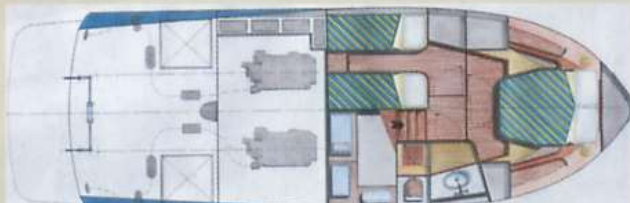
Aria cond. - antiveg. - colore scafo  
 generatore - tromba - desalinizzatore  
 bimini top - Cd player - strumenti  
 elett. - teak in coperta - piattaforma  
 bagno - sedile extra in cockpit

**I motori della prova**

Due Cummins **270 B** - potenza all'asse cv **270** - cilindri **6** in linea  
 cilindrata lt **5.9** - regime di rotazione  
**2600 gir/min** - alesaggio x corsa  
 mm **102 x 120** - turboalimentato  
 peso a secco lt **470**.

**Indirizzo**

Austin Parker  
 Porto Turistico  
 Lavagna - box 16/17  
 Lavagna (GE)  
 tel. 0185/370164  
 www.austinparker.com  
 austinparker@tin.it

**Le prestazioni**

Giri	nodi	note
1400	8	scafo dislocante
1800	10,2	
2000	12,1	
2200	17,0	andatura di crociera
2400	21,8	
2600	24,6	massima velocità misurata

**Autonomia**

A velocità di crociera circa 310 miglia, a velocità massima circa 220.

**Condizioni della prova**

Le velocità sono state rilevate nel Golfo del Tigullio, in assenza di vento, mare mosso con onda lunga, alta poco meno di un metro, temperatura dell'aria 22° centigradi, due persone a bordo, serbatoi carburante e acqua pieni.



Nelle due foto: a sinistra, la sala macchine è stata disegnata per rendere agevole ogni intervento. In quella di destra, il quadro elettrico vicino la timoneria in una posizione un po' scomoda da raggiungere.

**In sintesi**

E' una barca d'altura che affronta con sicurezza il mare mosso. Eccellente la stabilità al rollio e piuttosto alta la velocità di crociera malgrado l'elevata stazza dell'imbarcazione. Ideale per le crociere di lungo raggio e per chi desidera abbinare alla vacanza in mare la pesca sportiva. Buone le doti di abitabilità. Necessita di qualche attenzione invernale per mantenere in perfetto ordine i legni esterni.



6

- La timoneria gode di un'ottima visibilità grazie alle ampie finestre.
- La cabina degli ospiti è dotata di due letti separati.
- Quando non sono in uso, fornelli e lavabo sono nascosti sotto tre sportelli di mogano che fungono anche da piano di appoggio.
- Anche il bagno è ricco di stipi.
- La dinette ha la cucina sul lato destro, un divano ad U e il tavolino su quello sinistro.